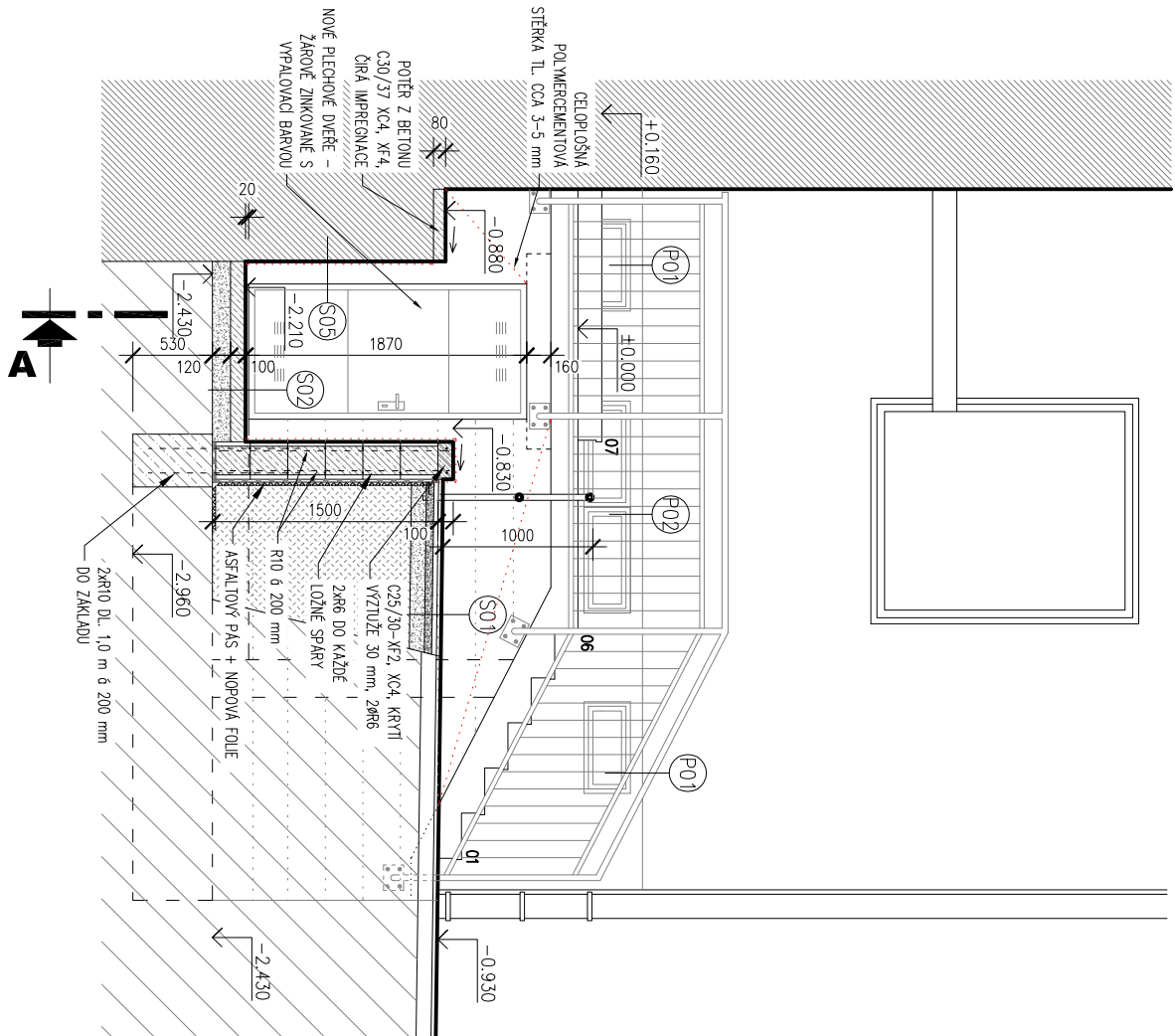
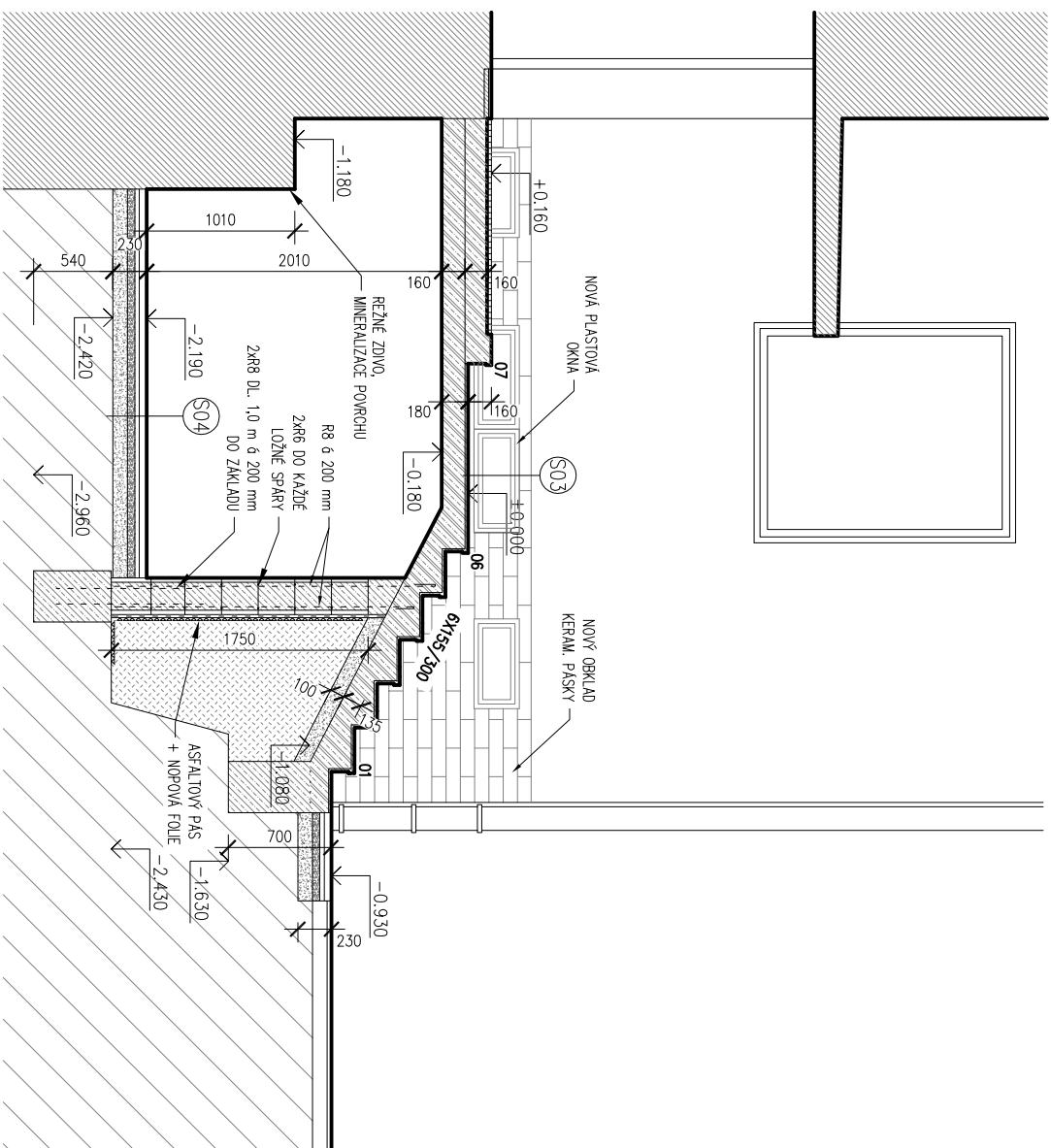


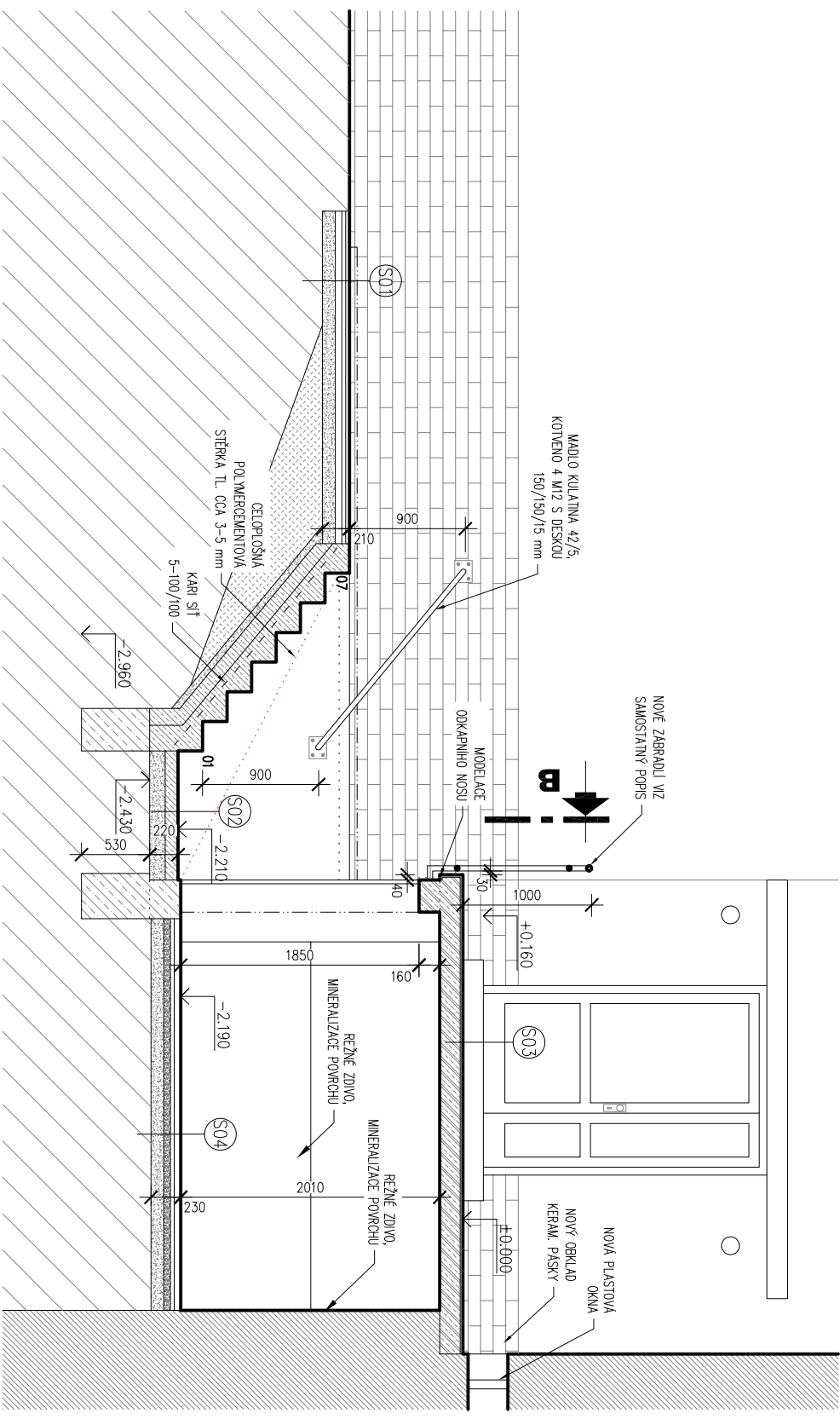
REN B-B



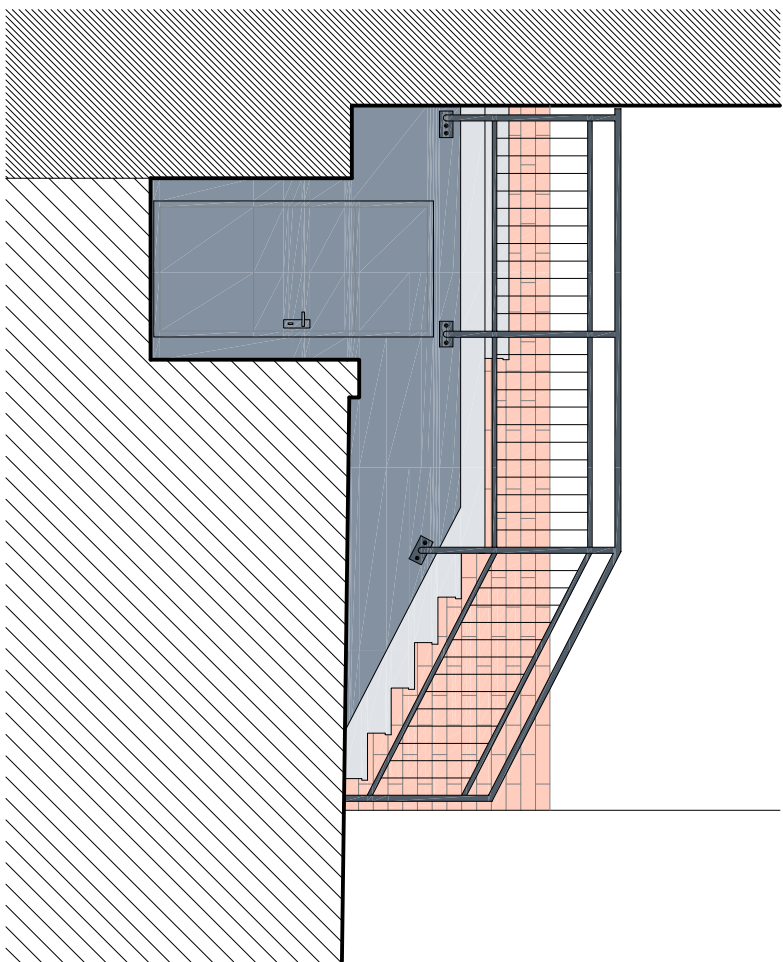
REN C-O







ŘEZ A-A



BAREVNÉ ŘEŠENÍ



-  PŘÍRODNÍ TERACO S VÝŠŠÍM PODÍLEM BÍLÉ MATRICE – MÁ PŮSOBÍ SVĚTLE
-  SVĚTLE ŠEDÝ ODSTÍN – 2X KRYCÍ MATĚŘ NA IMPREGNOVANÉ STĚNĚ VIZ TZ, RAL CCA 7040
-  MATĚŘ ZABRADLÍ, ODSTÍN CCA ANTRACIT RAL 7016
-  NOVÝ REZNÝ CHETLÝ OKLAD – BUDE VYBRÁN CO NEJBLÍŽŠÍ STRUKTURA A BARVA, FORMÁT 260/80 AŽ 300/80 mm

UVEDENÝ ODSTÍN NEODPOVÍDÁ BARVĚ NA PAPIŘE

PŘESNÁ BARVA BUDE VYBRÁNA PODLE BAREVNICE VÝROBCE POUŽITÉHO NA STAVBĚ POD
DOHODĚ S INVESTOREM A ARCHITEKTEM

vypracoval: Ing. Martin Němec		autORIZOVAN: Ing. Martin Němec	Martin Němec Příjmení a státní občanství Ing. ŠKAL 1004488 Podpis 14.664.00 Brno Id: 7606361
investor: Statutární město Brno, Dominikánské nám. 196/01 601 67 Brno, IČ: 44992785			
stupeň: ZADÁVACÍ PROJEKTOVÁ DOKUMENTACE	část: D. 1.1 arch. - stavební řešení		
stavba: OPRAVA SCHODIŠTĚ ZŠ HROZNOVÁ 1, BRNO	datum: 05/2016		
	měřítko: 1:50		
výkres: NOVÝ STAV - ŘEZY	č. paré: č. výkresu: D.1.1b.12		